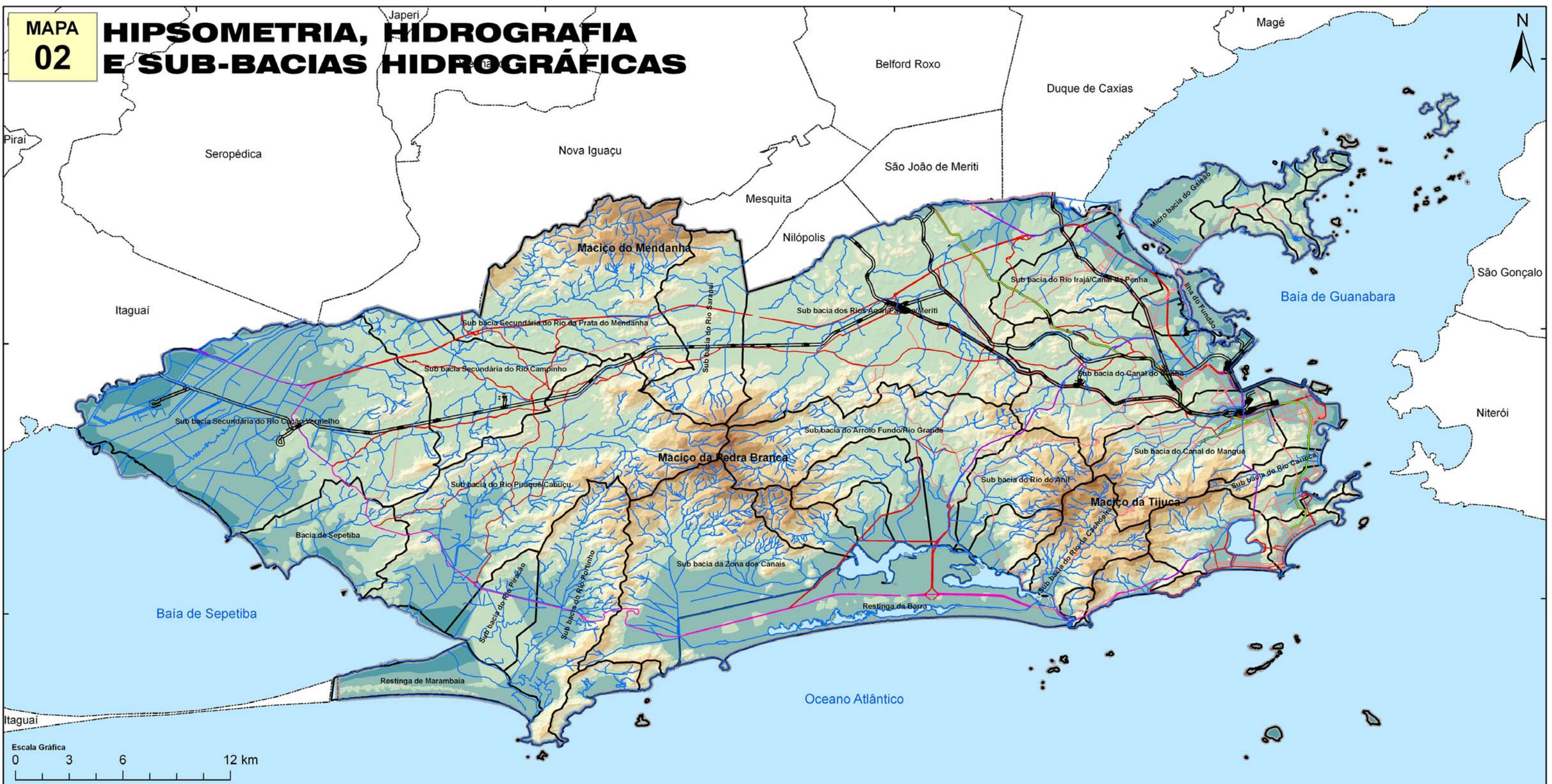


MAPA  
02

# HIPSOMETRIA, HIDROGRAFIA E SUB-BACIAS HIDROGRÁFICAS



## Legenda

- Ferrovia
- Metrovia
- Rodovia Arterial Principal
- Rodovia Arterial Secundária
- Rodovia Coletora
- Rodovia Especial
- Limite do Município do Rio de Janeiro
- Limite de Outros Municípios
- Canal Fluvial
- Limite de Sub-bacia Hidrográfica
- Corpo Hídrico

Hipsometria (m)	
0 - 3	50,01 - 200
3,01 - 5	200,01 - 500
5,01 - 50	500,01 - 800
	800,01 - 1.020



## Plano Diretor da Cidade do Rio de Janeiro

Sistema de Projeção Universal Transversa de Mercator (UTM)  
South American Datum 1969

Fontes:  
Basegeo Web, Armazem de Dados Prefeitura do Rio de Janeiro  
Instituto Brasileiro de Geografia Estatística (IBGE)