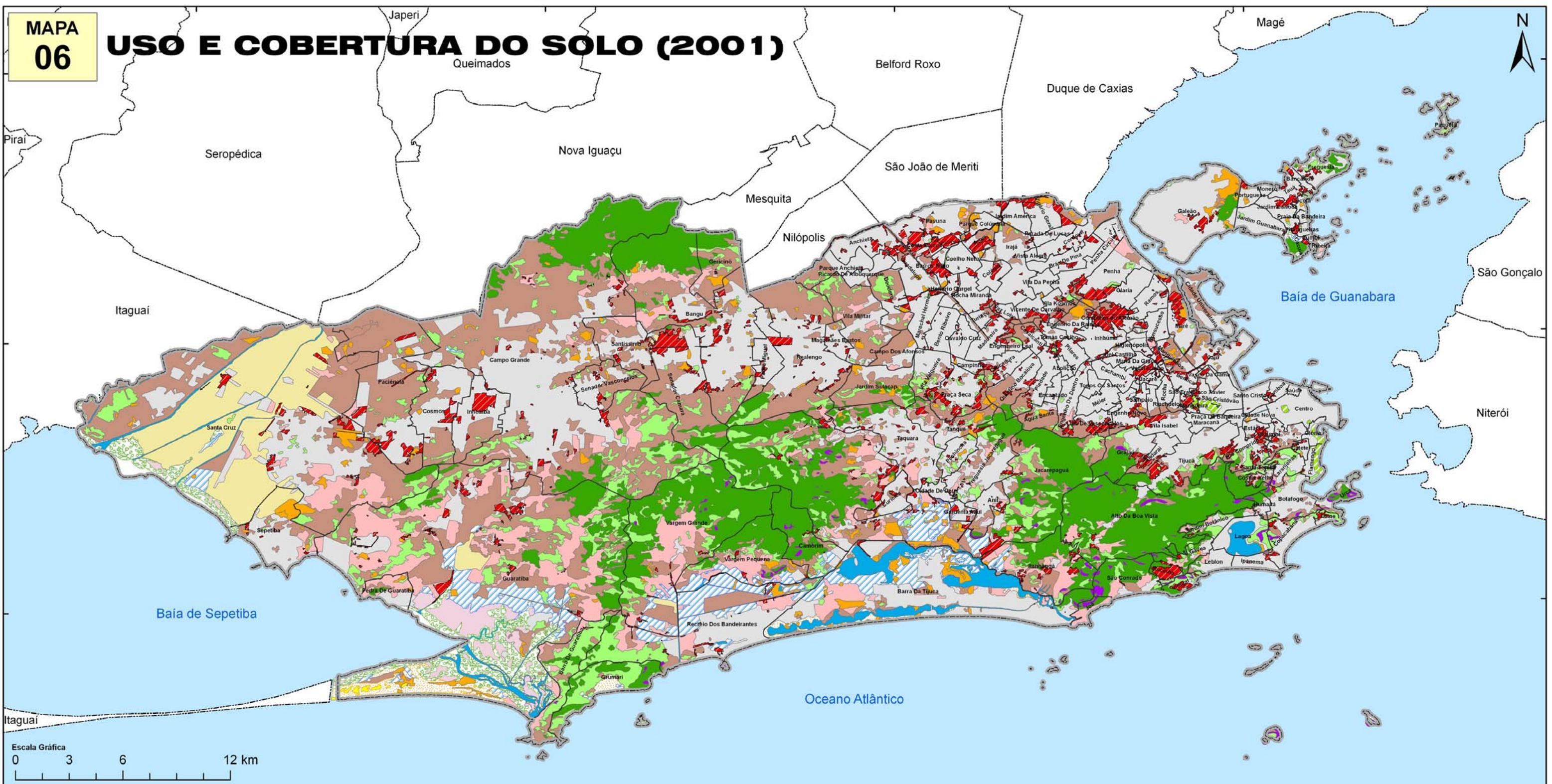


MAPA
06

USO E COBERTURA DO SOLO (2001)



Legenda

- Limite do Município do Rio de Janeiro
- Limite de Bairro
- Limite de Outros Municípios
- Favelas (2008)
- Afloramento rochoso
- Apicum
- Campo Antrópico
- Cultura/Pastagem
- Floresta
- Floresta alterada
- Mangue
- Parques
- Praia
- Restinga
- Solo Exposto
- Urb não consolidada
- Águas interiores
- Área Urbana
- Área úmida
- Corpo Hídrico



Plano Diretor

da Cidade do Rio de Janeiro

Sistema de Projeção Universal Transversa de Mercator (UTM)
South American Datum 1969

Fontes:
Basegeo Web, Armazem de Dados Prefeitura do Rio de Janeiro
Instituto Brasileiro de Geografia Estatística (IBGE)

7439970

7439970