

Bicicletário *modelo duplo*

Projeto **SMAC - Gerência de Programa Ciclovário**

Estrutura

Tubo de aço carbono com diâmetro 1 1/4" o.d. comprimento total de 3,1 metros lineares.

Tubo de aço carbono com diâmetro de 16 mm calandrado, comprimento total de 5 metros lineares.

Tratamento anti-corrosivo: Galvanizado a fogo ou pintura de base eletroforética catódica.

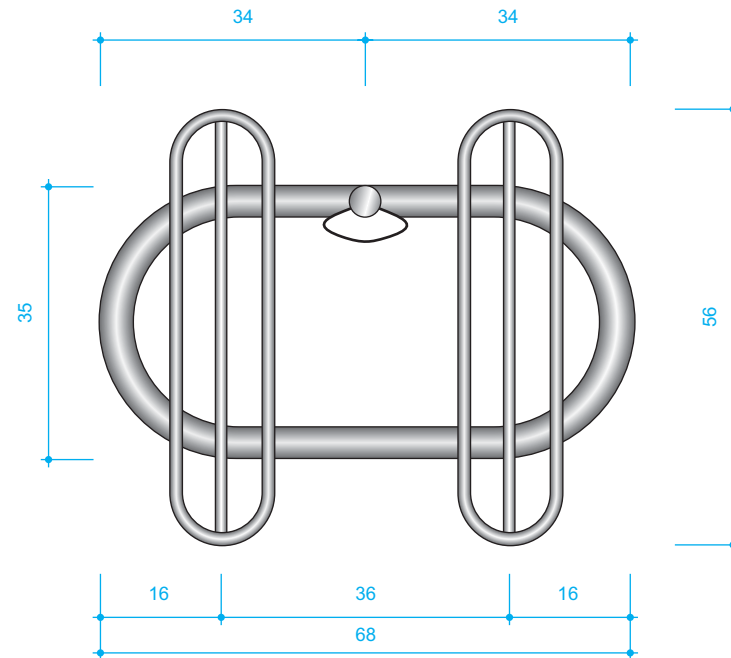
Fixação

Vergalhão de construção estriados, 1/2", soldado na parte inferior dos tubos com espaçadores de nylon, chumbado no local.

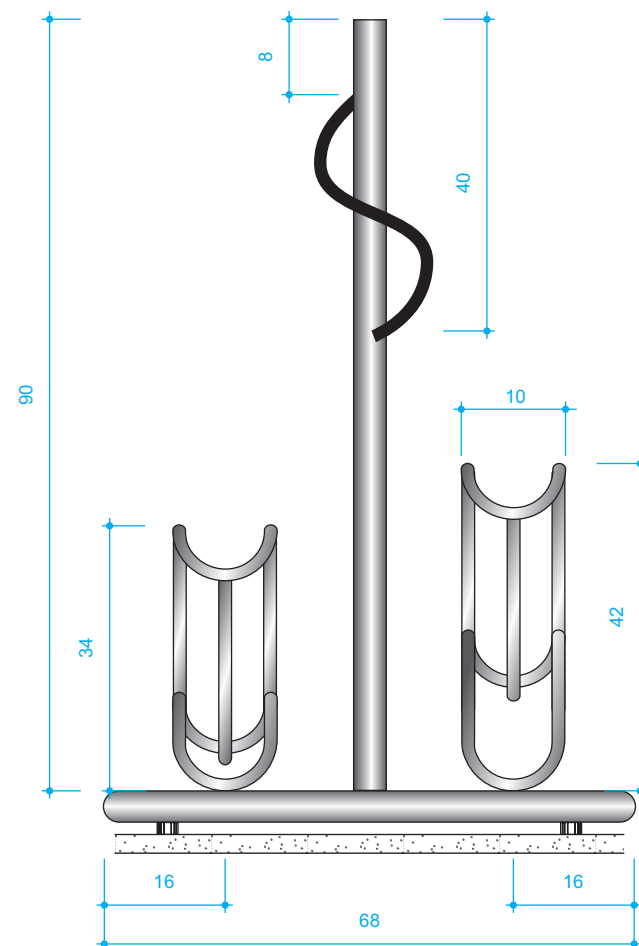
Acabamento

Pintura final Poliuretano Epoxi com proteção u.v. ou pintura eletrostática após a galvanização.

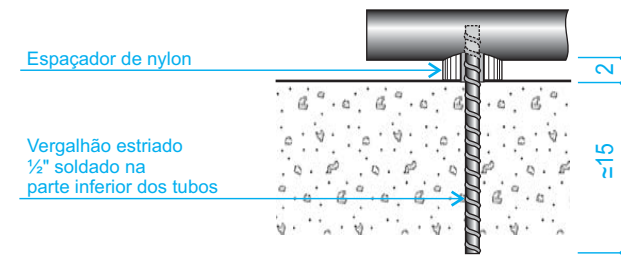
Obs: Todas as cotas estão em centímetros.



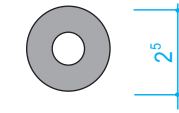
VISTA DE TOPO



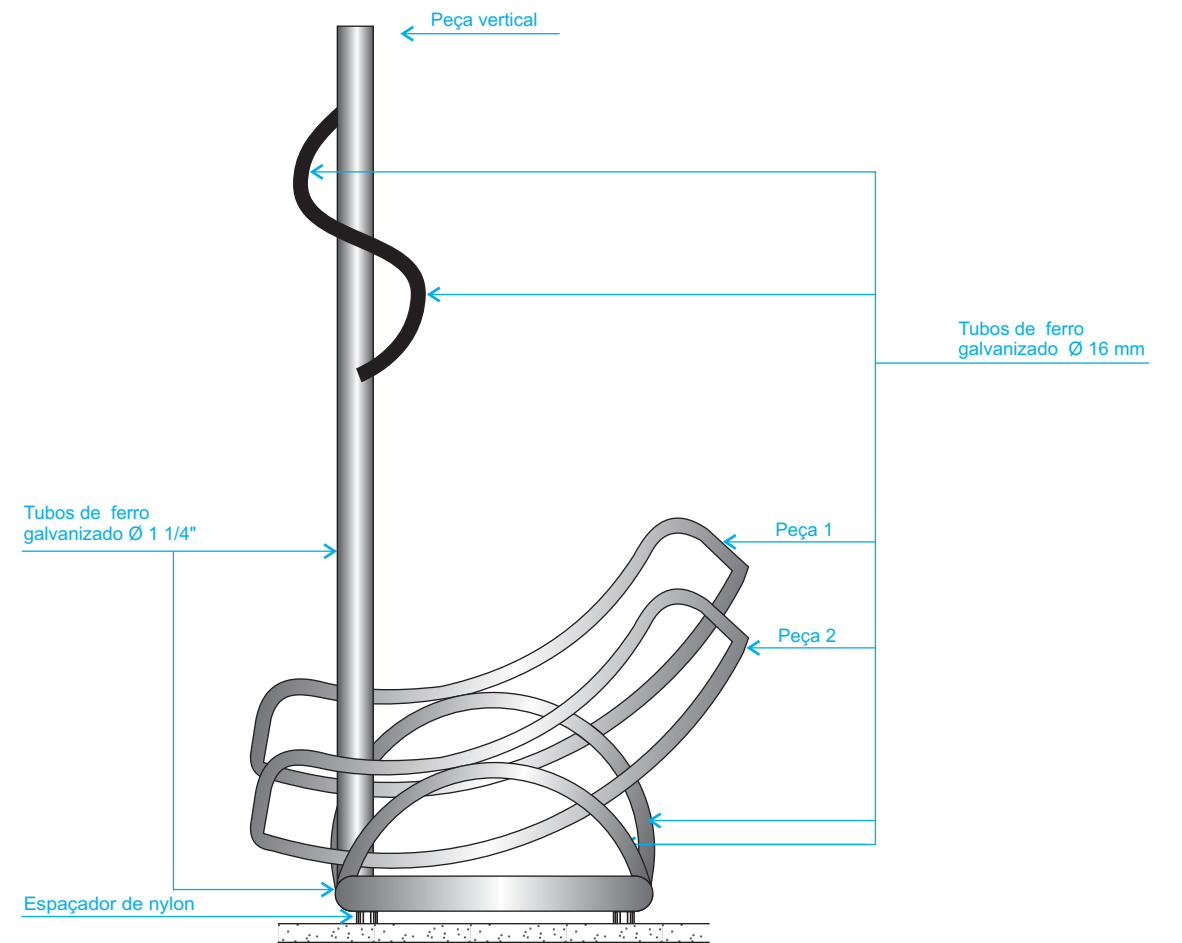
VISTA FRONTAL



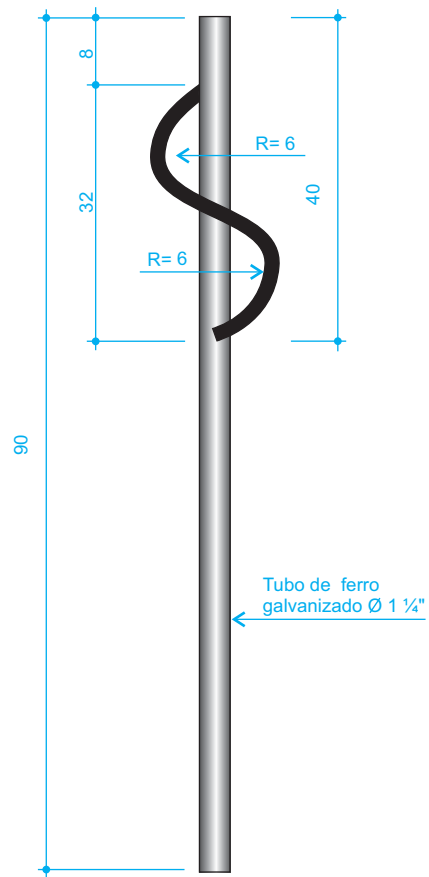
DETALHE DA FIXAÇÃO / ESPAÇADOR - CORTE



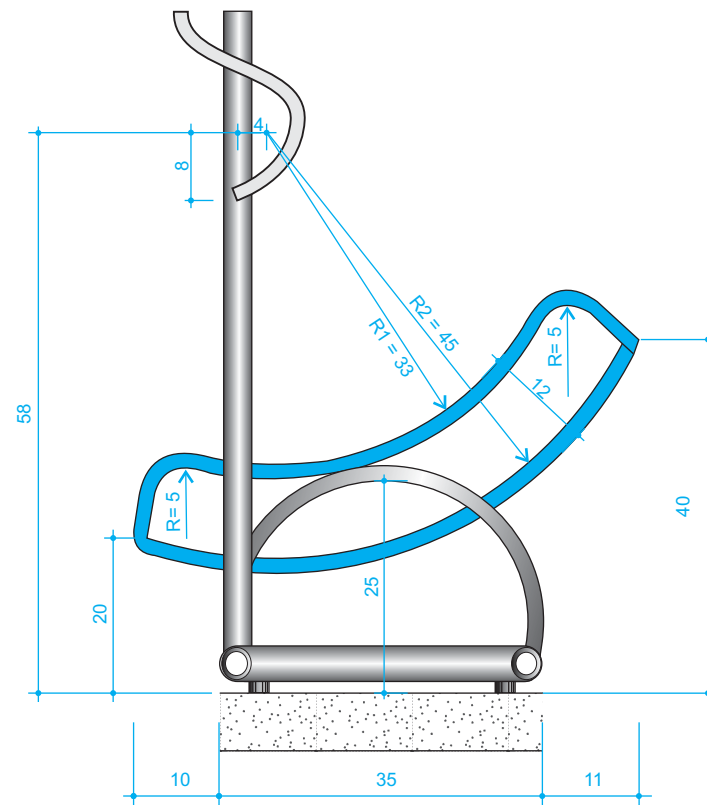
DETALHE DO ESPAÇADOR - PLANTA BAIXA



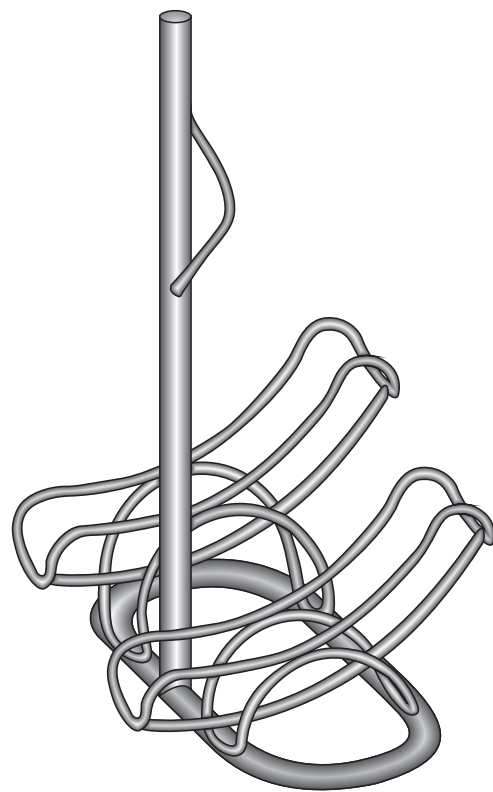
VISTA LATERAL



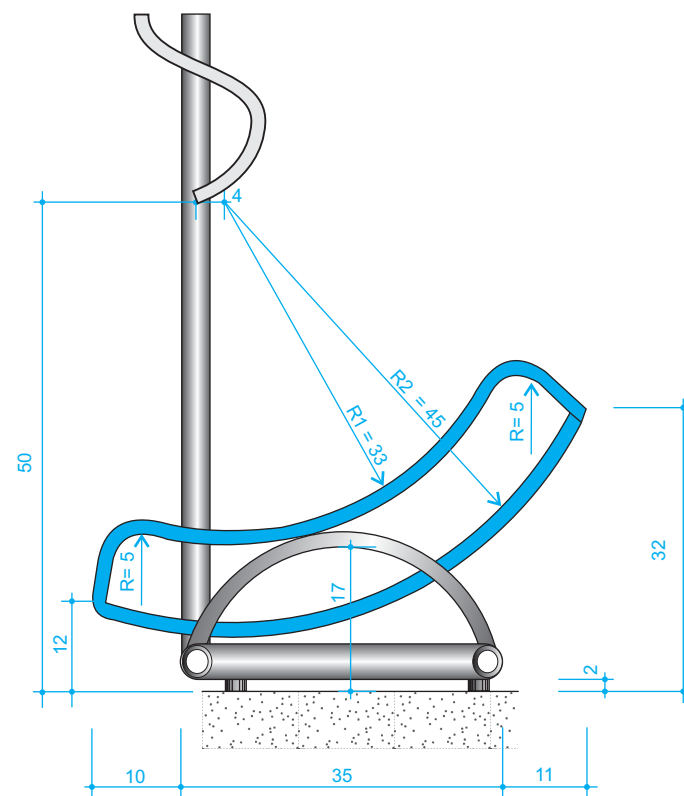
DETALHE PEÇA VERTICAL



DETALHE ENCAIXE PEÇA 1



PERSPECTIVA



DETALHE ENCAIXE PEÇA 2

Bicicletário

modelo SMAC



AS FOTOS SÃO UMA REFERÊNCIA PARA CONSTRUÇÃO SEGUIR OS DESENHOS TÉCNICOS.



PREFEITURA DA CIDADE DO RIO DE JANEIRO
 Secretaria Municipal de Urbanismo
 Instituto Municipal de Urbanismo Pereira Passos - IPP
 Diretoria de Projetos Especiais - Gerência de Mobiliário Urbano