

Stand de discos *modelo SMU*



PREFEITURA DA CIDADE DO RIO DE JANEIRO
Secretaria Municipal de Urbanismo
Instituto Municipal de Urbanismo Pereira Passos

Stand de discos - modelo SMU

Projeto Coordenadoria de Urbanismo - Coordenação de Mobiliário Urbano

Estrutura

Montantes em tubo galvanizado diâmetro 2" (interno). Travessas em tubo industrial 50 x 50 x 1.5 m. Bandejas em chapa galvanizada # 16. Telhado estruturado com cantoneira de ferro L 2" x 1/8", soldado com chapa galvanizada # 20 ou Lona Vinílica. Trilhos para encaixe dos discos em alumínio tipo belmetal ou similar, referência 1015, 1022.

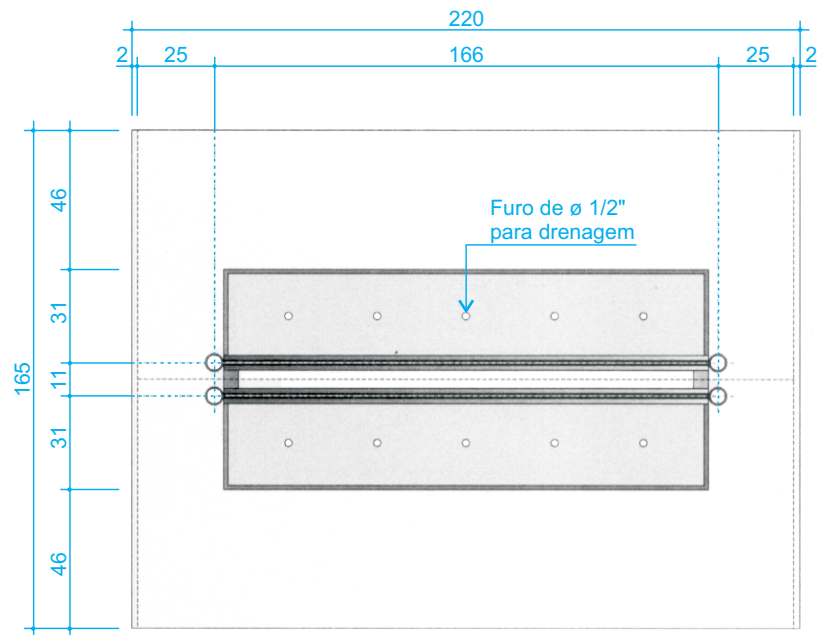
Acabamento

Pintura eletrostática.

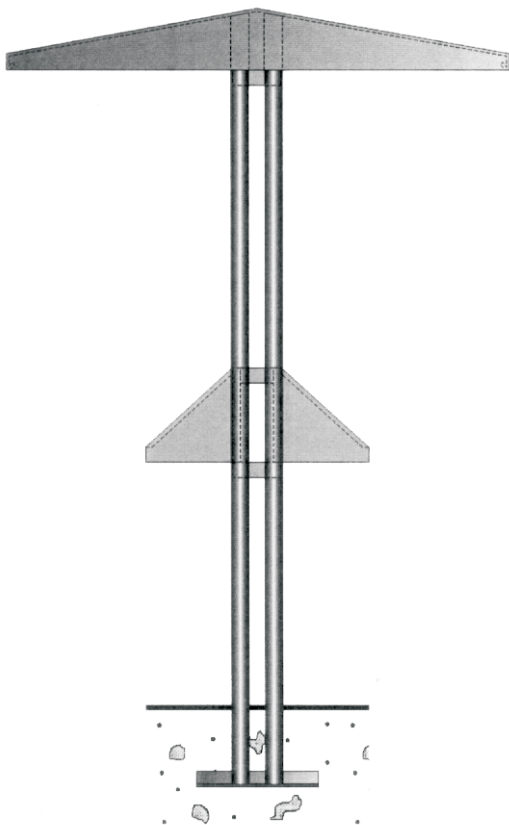
Fixação

Chumbado com concreto.

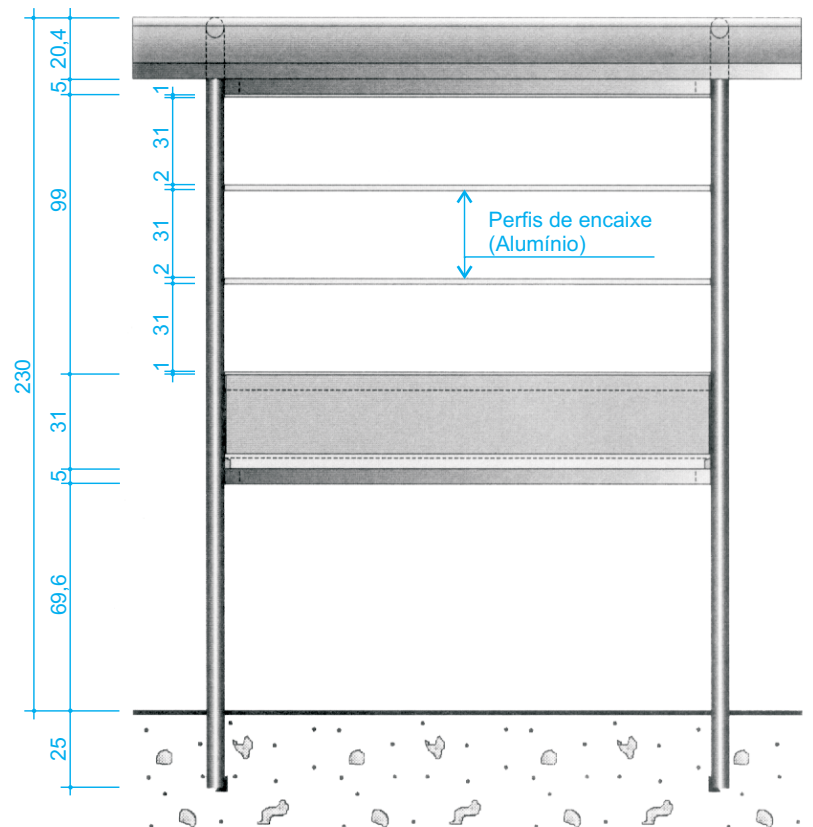
Todas as medidas em centímetros.



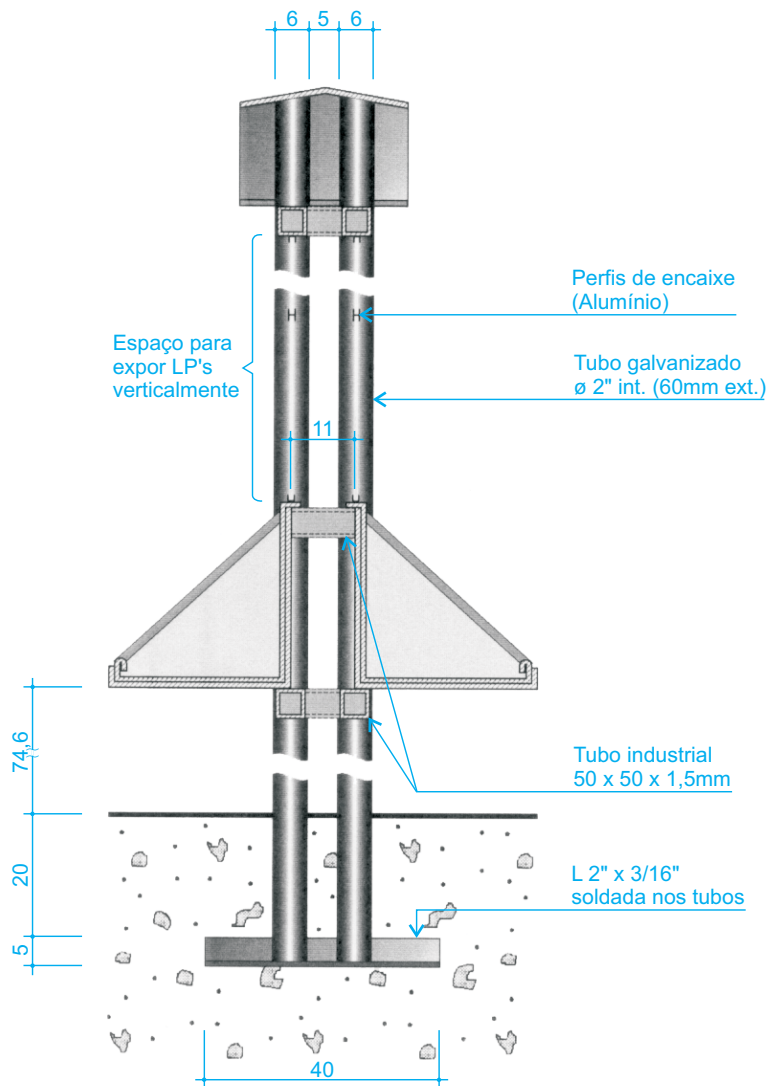
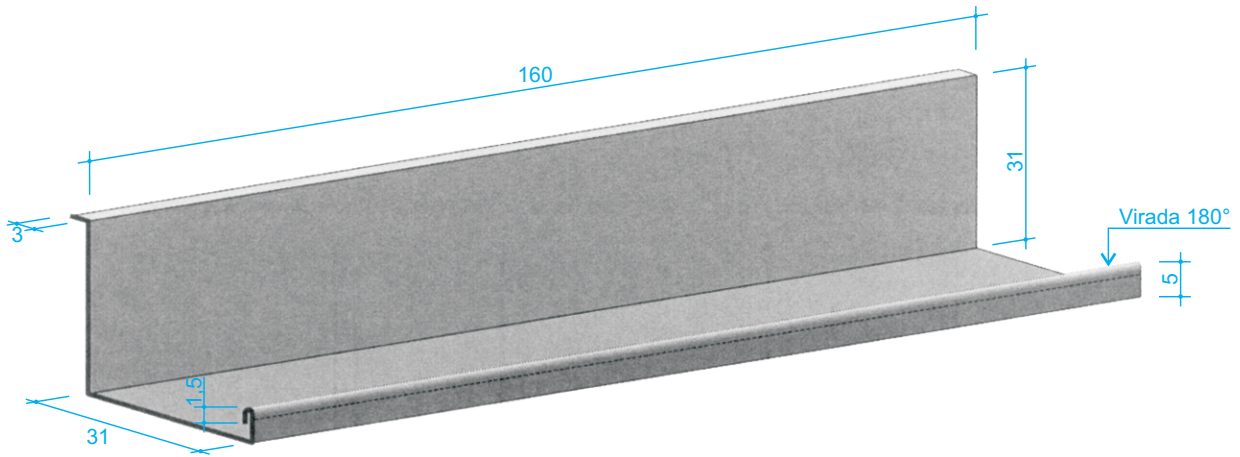
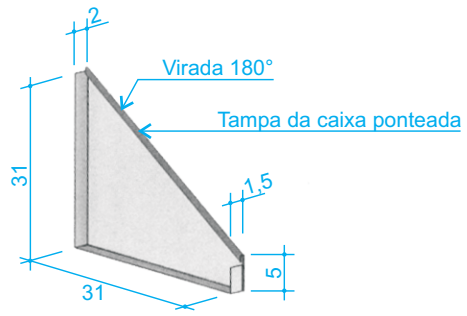
VISTA SUPERIOR



VISTA LATERAL



VISTA FRONTAL



ESTRUTURA

