

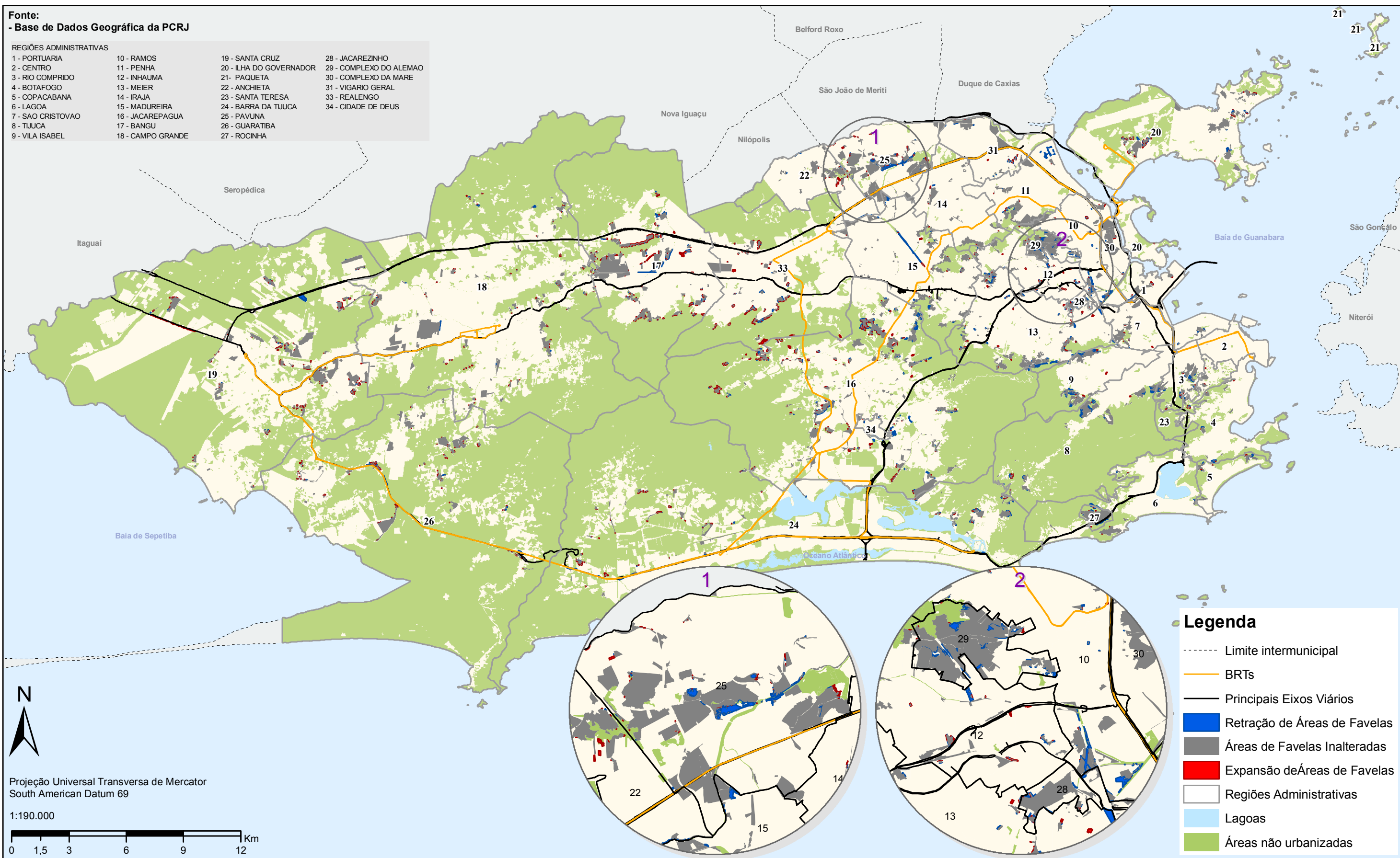
## Detecção de Mudanças em Áreas de Favelas na Cidade do Rio de Janeiro - 2009 / 2012

Fonte:

- Base de Dados Geográfica da PCRJ

REGIÕES ADMINISTRATIVAS

1 - PORTUARIA	10 - RAMOS	19 - SANTA CRUZ	28 - JACAREZINHO
2 - CENTRO	11 - PENHA	20 - ILHA DO GOVERNADOR	29 - COMPLEXO DO ALEMAO
3 - RIO COMPRIDO	12 - INHAUMA	21 - PAQUETA	30 - COMPLEXO DA MARE
4 - BOTAFOGO	13 - MEIER	22 - ANCHIETA	31 - VIGARIO GERAL
5 - COPACABANA	14 - IRAJA	23 - SANTA TERESA	33 - REALENGO
6 - LAGOA	15 - MADUREIRA	24 - BARRA DA TIJUCA	34 - CIDADE DE DEUS
7 - SAO CRISTOVAO	16 - JACAREPAGUA	25 - PAVUNA	
8 - TIJUCA	17 - BANGU	26 - GUARATIBA	
9 - VILA ISABEL	18 - CAMPO GRANDE	27 - ROCINHA	



**Legenda**

- Limite intermunicipal
- BRTs
- Principais Eixos Viários
- Retração de Áreas de Favelas
- Áreas de Favelas Inalteradas
- Expansão de Áreas de Favelas
- Regiões Administrativas
- Lagoas
- Áreas não urbanizadas

N

Projeção Universal Transversa de Mercator  
South American Datum 69

1:190.000

0 1,5 3 6 9 12 Km