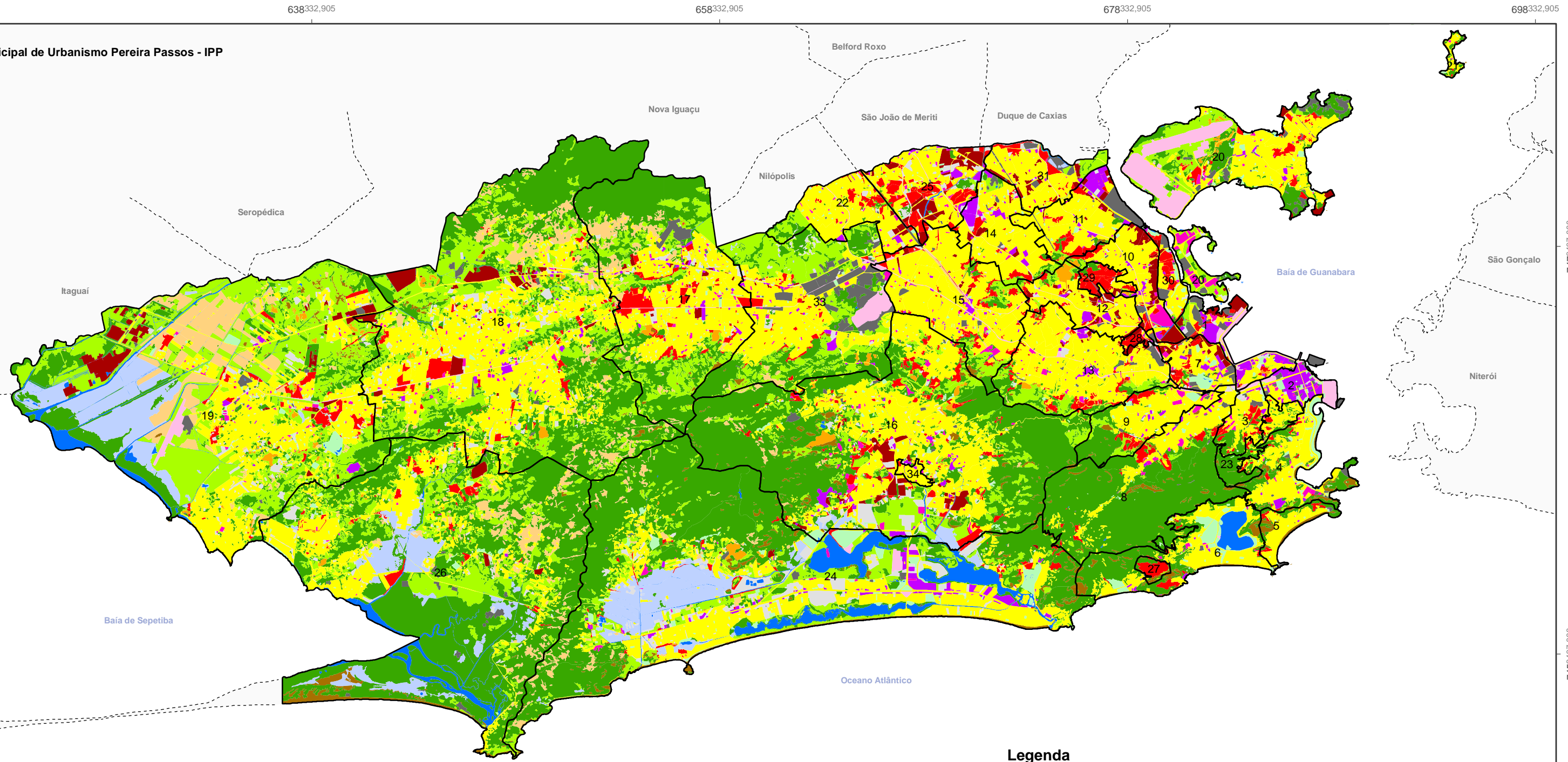


Mapa de Uso do Solo - Cidade do Rio de Janeiro - 2004

Fonte:
- Instituto Municipal de Urbanismo Pereira Passos - IPP



Projeção Universal Transversa de Mercator
South American Datum 69

1:200.000



REGIÕES ADMINISTRATIVAS			
1 - PORTUARIA	10 - RAMOS	19 - SANTA CRUZ	28 - JACAREZINHO
2 - CENTRO	11 - PENHA	20 - ILHA DO GOVERNADOR	29 - COMPLEXO DO ALEMAO
3 - RIO COMPRIDO	12 - INHAUMA	21 - PAQUETA	30 - COMPLEXO DA MARE
4 - BOTAFOGO	13 - MEIER	22 - ANCHIETA	31 - VIGARIO GERAL
5 - COPACABANA	14 - IRAJA	23 - SANTA TERESA	33 - REALENGO
6 - LAGOA	15 - MADUREIRA	24 - BARRA DA TIJUCA	34 - CIDADE DE DEUS
7 - SAO CRISTOVAO	16 - JACAREPAGUA	25 - PAVUNA	
8 - TIJUCA	17 - BANGU	26 - GUARATIBA	
9 - VILA ISABEL	18 - CAMPO GRANDE	27 - ROCINHA	

Legenda

- Limite intermunicipal
 - ▭ Regiões Administrativas
- Uso do Solo**
2004
- Afloramentos rochosos e depósitos sedimentares
 - Cobertura arbórea e arbustiva
 - Cobertura gramíneo lenhosa
 - Corpos hídricos
 - Favela
 - Áreas agrícolas
 - Áreas de comércio e serviços
 - Áreas de educação e saúde
 - Áreas de exploração mineral
 - Áreas de lazer
 - Áreas de transporte
 - Áreas industriais
 - Áreas institucionais e de infraestrutura pública
 - Áreas não edificadas
 - Áreas residenciais
 - Áreas sujeitas à inundação