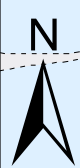
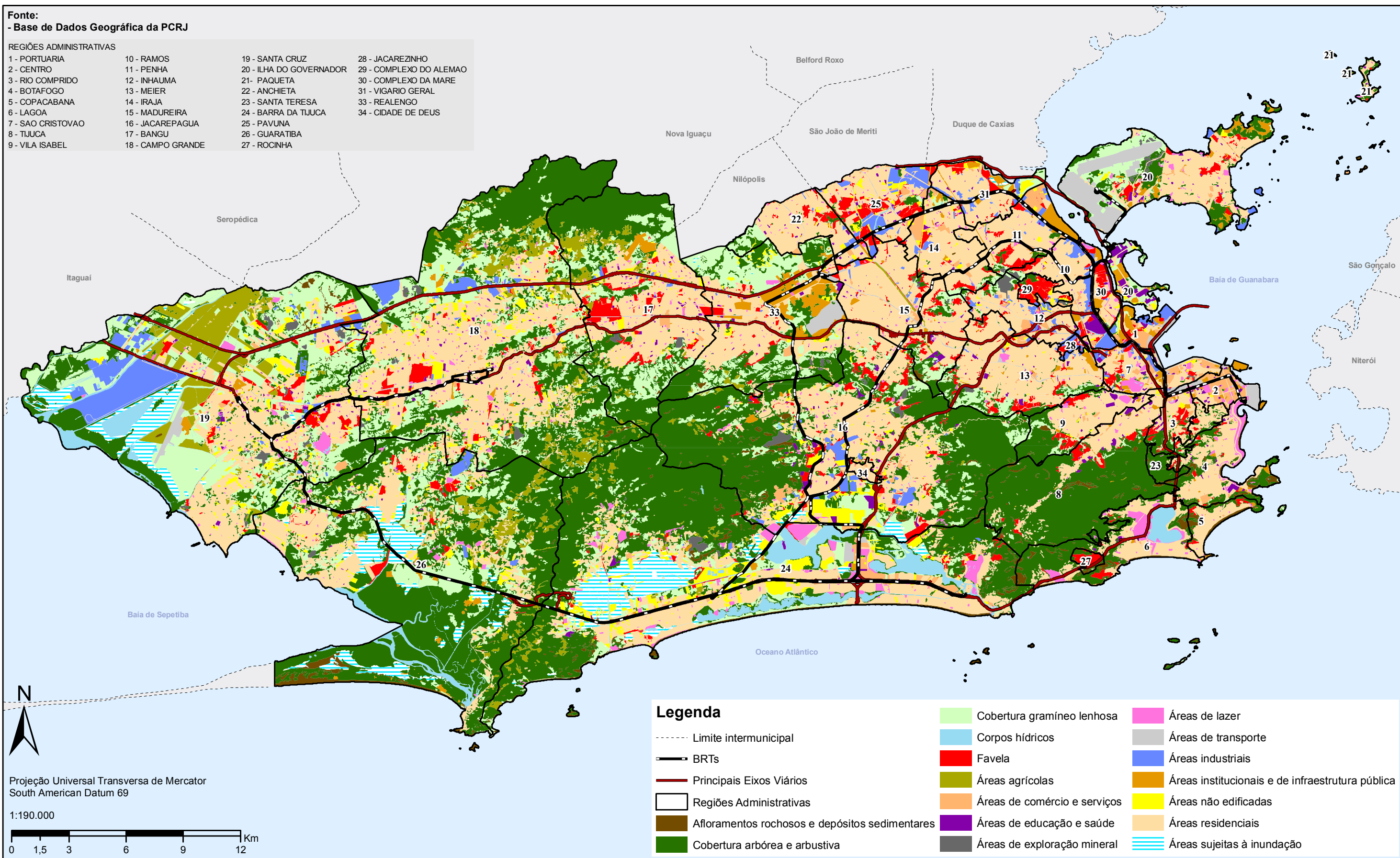


## Uso e Cobertura do Solo na Cidade do Rio de Janeiro - 2009

Fonte:  
- Base de Dados Geográfica da PCRJ

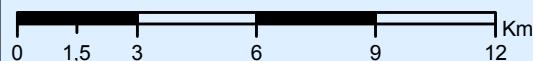
REGIÕES ADMINISTRATIVAS

1 - PORTUARIA	10 - RAMOS	19 - SANTA CRUZ	28 - JACAREZINHO
2 - CENTRO	11 - PENHA	20 - ILHA DO GOVERNADOR	29 - COMPLEXO DO ALEMAO
3 - RIO COMPRIDO	12 - INHAUMA	21 - PAQUETA	30 - COMPLEXO DA MARE
4 - BOTAFOGO	13 - MEIER	22 - ANCHIETA	31 - VIGARIO GERAL
5 - COPACABANA	14 - IRAJA	23 - SANTA TERESA	33 - REALENGO
6 - LAGOA	15 - MADUREIRA	24 - BARRA DA TIJUCA	34 - CIDADE DE DEUS
7 - SAO CRISTOVAO	16 - JACAREPAGUA	25 - PAVUNA	
8 - TIJUCA	17 - BANGU	26 - GUARATIBA	
9 - VILA ISABEL	18 - CAMPO GRANDE	27 - ROCINHA	



Projeção Universal Transversa de Mercator  
South American Datum 69

1:190.000



### Legenda

----- Limite intermunicipal	Cobertura gramíneo lenhosa	Áreas de lazer
— BRTs	Corpos hídricos	Áreas de transporte
— Principais Eixos Viários	Favela	Áreas industriais
□ Regiões Administrativas	Áreas agrícolas	Áreas institucionais e de infraestrutura pública
■ Afloramentos rochosos e depósitos sedimentares	Áreas de comércio e serviços	Áreas não edificadas
■ Cobertura arbórea e arbustiva	Áreas de educação e saúde	Áreas residenciais
	Áreas de exploração mineral	Áreas sujeitas à inundação